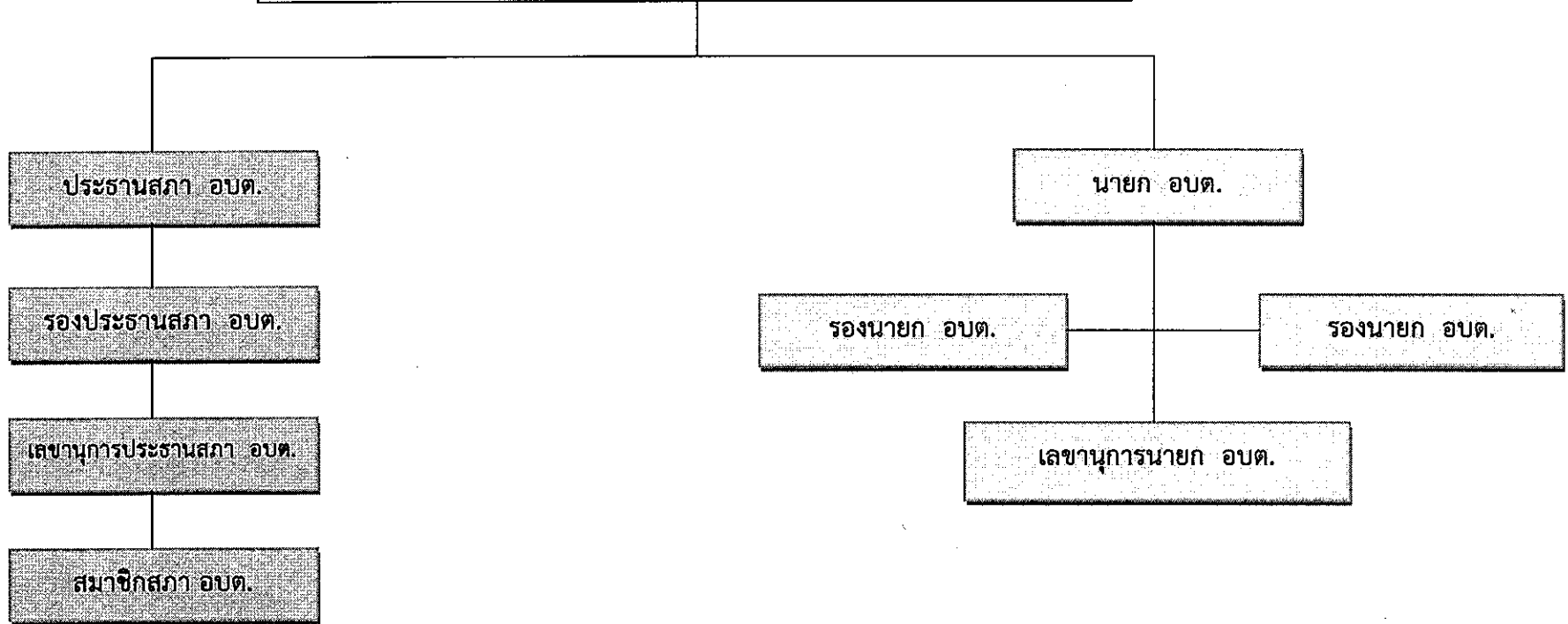
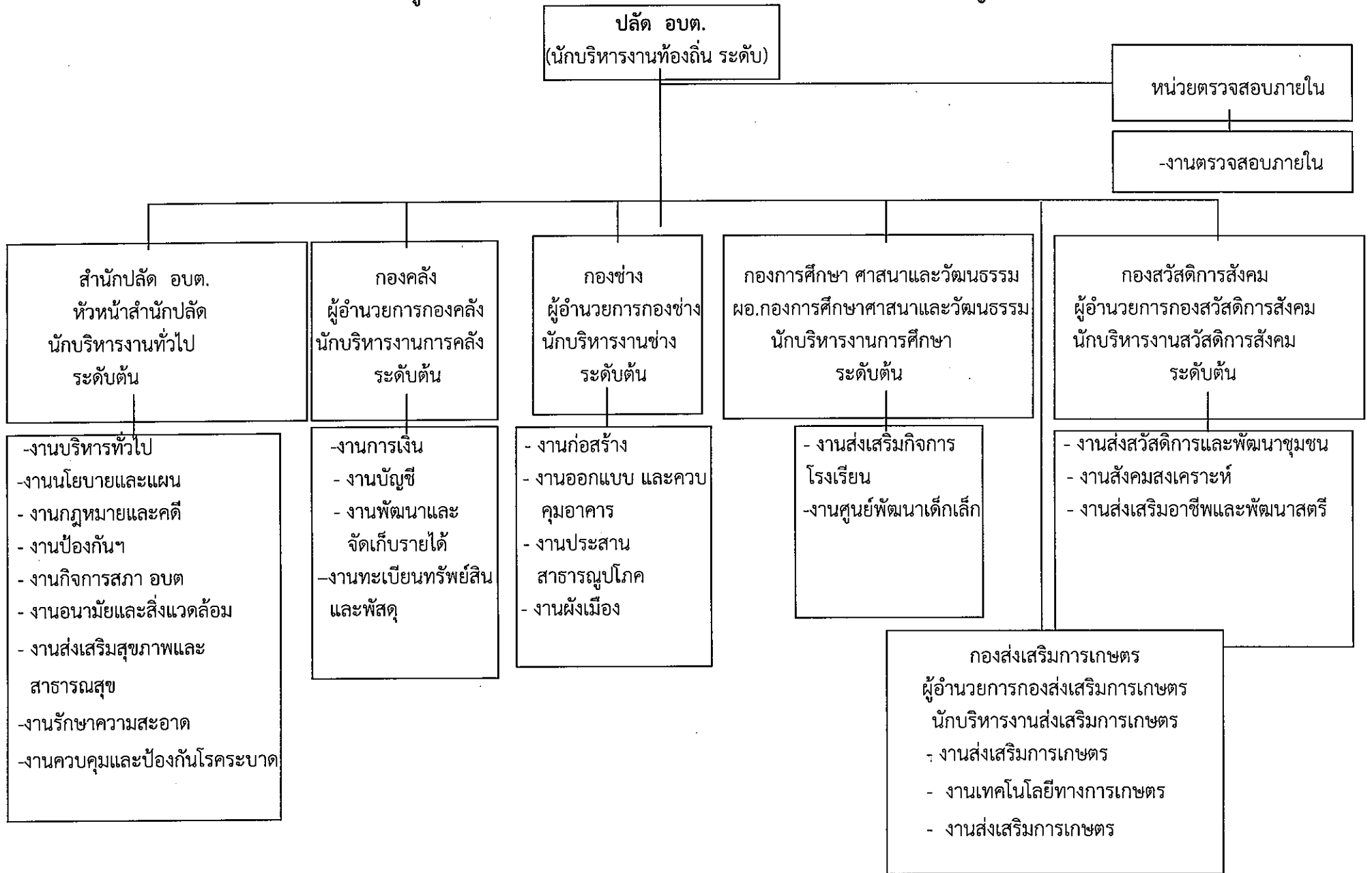


โครงสร้างส่วนราชการองค์การบริหารส่วนตำบลไทยเจริญ

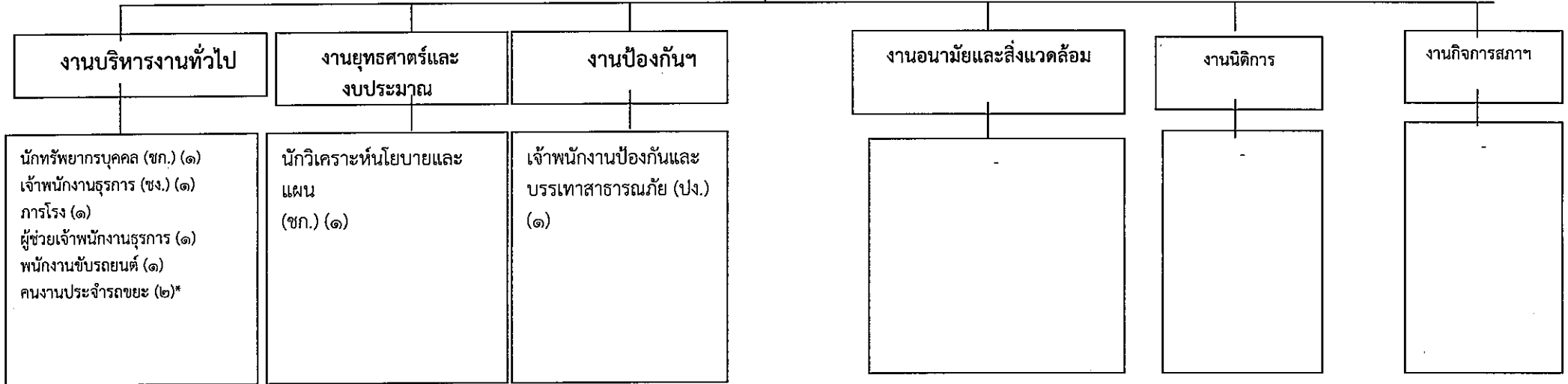


แผนภูมิโครงสร้างการแบ่งส่วนราชการ ขององค์การบริหารส่วนตำบลไทยเจริญ



โครงสร้างสำนักงานปลัด (๐๑)

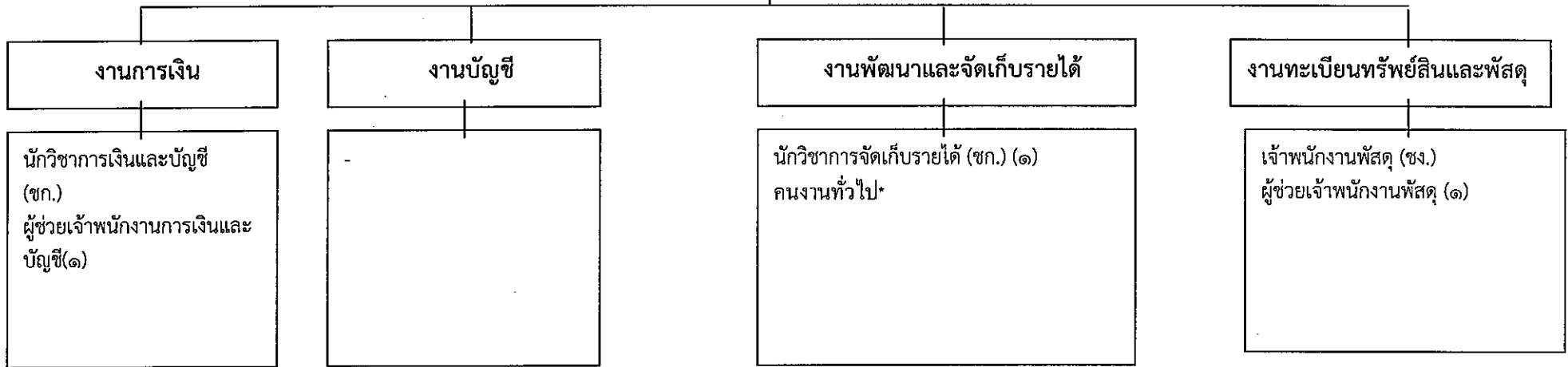
หัวหน้าสำนักงานปลัด อบต.  
(นักบริหารงานทั่วไป ระดับต้น)  
(๑)



ระดับ	อำนาจการท้องถิ่น			วิชาการ				ทั่วไป			ลูกจ้างประจำ	พนักงานจ้าง		รวม
	ต้น	กลาง	สูง	ปฏิบัติการ	ชำนาญการ	ชำนาญการพิเศษ	เชี่ยวชาญ	ปฏิบัติงาน	ชำนาญงาน	อาวุโส		ภารกิจ	ทั่วไป*	
จำนวน	๑	-	-	-	๒	-	-	๑	๑	-	-	๓	๒	๑๐

โครงสร้างกองคลัง (๐๔)

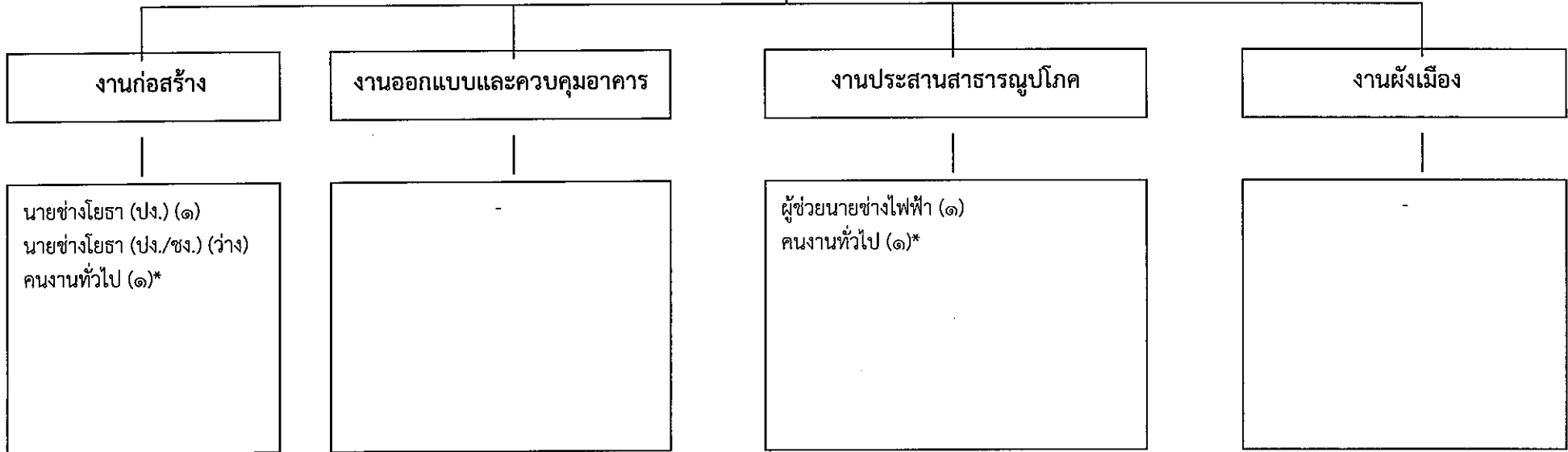
ผู้อำนวยการกองคลัง  
(นักบริหารงานคลัง ระดับต้น)(๑)



ระดับ	อำนวยการท้องถิ่น			วิชาการ				ทั่วไป			ลูกจ้างประจำ	พนักงานจ้าง		รวม
	ต้น	กลาง	สูง	ปฏิบัติการ	ชำนาญการ	ชำนาญการพิเศษ	เชี่ยวชาญ	ปฏิบัติงาน	ชำนาญงาน	อาวุโส		ภารกิจ	ทั่วไป*	
จำนวน	๑	-	-	-	๒	-	-	-	๑	-	-	๒	๑	๗

โครงสร้างกองช่าง (๐๕)

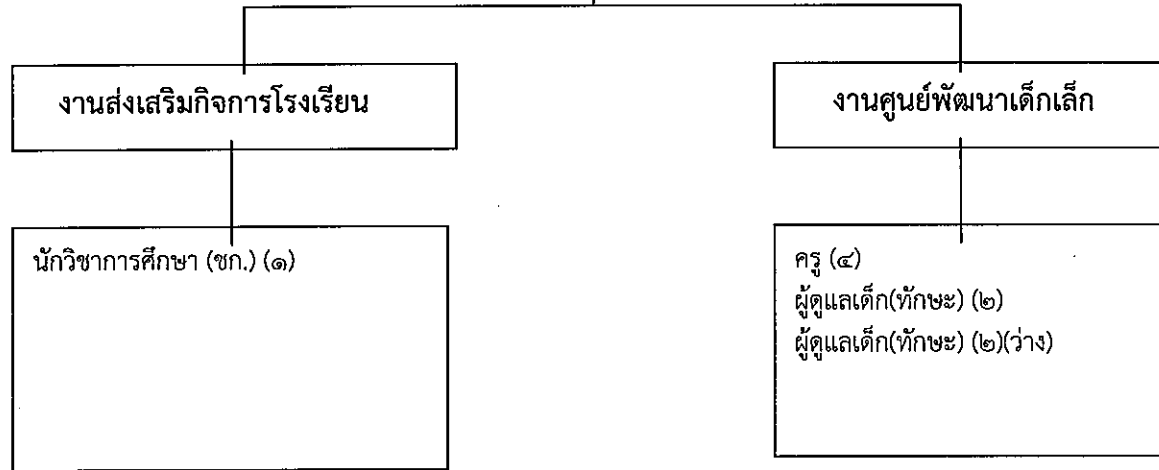
ผู้อำนวยการกองช่าง  
(นักบริหารงานช่าง ระดับต้น) (ว่าง)



ระดับ	อำนวยการท้องถิ่น			วิชาการ				ทั่วไป			ลูกจ้างประจำ	พนักงานจ้าง		รวม
	ต้น	กลาง	สูง	ปฏิบัติการ	ชำนาญการ	ชำนาญการพิเศษ	เชี่ยวชาญ	ปฏิบัติงาน	ชำนาญงาน	อาวุโส		ภารกิจ	ทั่วไป*	
จำนวน	-	-	-	-	-	-	-	๑	-	-	-	๑	๒	๔

โครงสร้างกองการศึกษา ศาสนาและวัฒนธรรม (๐๘)

ผู้อำนวยการกองการศึกษา  
(นักบริหารงานศึกษา ระดับต้น) (๑)



ระดับ	อำนวยการท้องถิ่น			วิชาการ						ทั่วไป			ลูกจ้างประจำ	พนักงานจ้าง		รวม
	ต้น	กลาง	สูง	ปฏิบัติการ	ชำนาญการ	คศ.๑	คศ.๒	ชำนาญการพิเศษ	เชี่ยวชาญ	ปฏิบัติงาน	ชำนาญงาน	อาวุโส		ภารกิจ	ทั่วไป*	
จำนวน	๑	-	-	-	๑	๒	๒	-	-	-	-	-	-	๒	-	๘







